

## Bruksanvisning för brytarfunktionen i mätaren

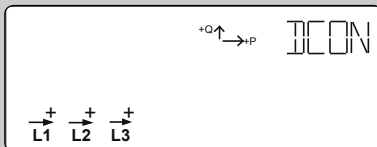
**BRYTARDIOD**  
 Släckt: Tillkopplat  
 Konstantt rött: Frånkopplad och blockerad  
 Blinkande rött: Klar för tillkoppling

**TRYCKKNAPP**  
 Med knappen skiftas displayvisningen

### Frånkoppling:

Via tryckknappen väljs nedanstående displayvisning.

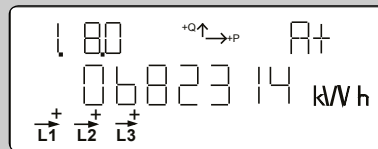
**Obs!** I detta läge kan ej tillkoppling ske.



Håll tryckknappen intryckt i ca. 6 sekunder tills reläerna kopplas ifrån och den röda dioden tänds..

### Tillkoppling:

Den röda dioden under displayen skall blinka.



Håll tryckknappen intryckt i ca. 6 sekunder tills reläerna slår till och den röda lysdioden släcks.